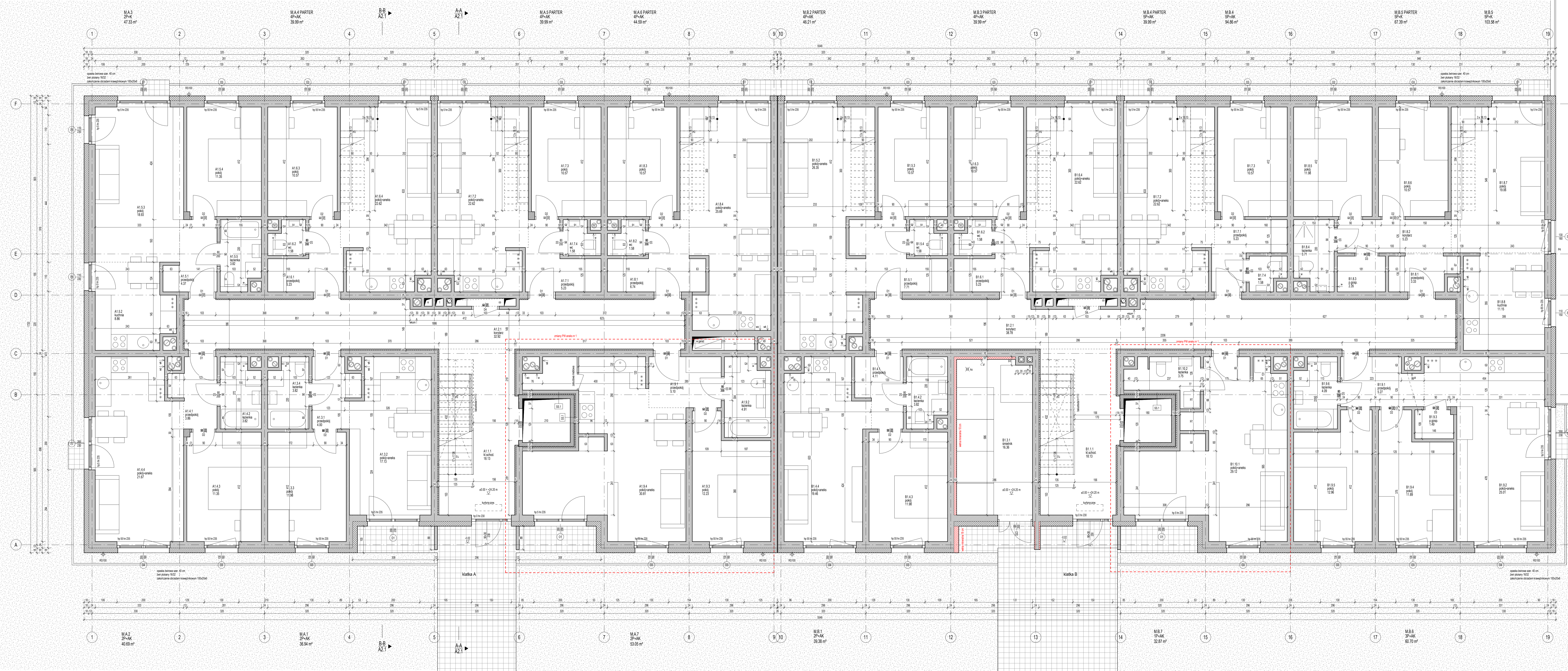


- UWAGI:  
 1. OPIS TECHNICZNY JEST INTEGRALNĄ CZĘŚCIĄ PROJEKTU I STANOWI UZUPELNIENIE CZĘŚCI RYSUNKOWEJ  
 2. KOSZTYWNE ELEMENTY KONSTRUKCYJNE WYKONANE PRZEZ KONSTRUKCYJNEGO  
 3. INSTALACJE MECHANICZNE WYKONANE PRZEZ INSTALACYJNYCH  
 4. OTWORY I PRZEKŁADNICE BEZKŁASZCZYSTE KORDYNOWANE Z PROJEKTEM KONSTRUKCYJNYCH INSTALACJI  
 5. PRZEZ ZAKOŃCZENIE STOLARNI I ŚLUSIARKI BEZKŁASZCZYSTE SPRAWDZIŁOŚCI I WYMIARY OTWORÓW WYMIARY OTWORÓW ODPOWIEDNIE DO WYMIARÓW WYKONANEGO PRODUKENTA  
 6. KOSZTYWNE SYSTEMY ROZKŁADANIA DETALI WYKONANE ZODJĘCIE ZE SŁUTKA BUDOWLANA I ZŁĄCZENIE KOSZTYWNE PRZEKŁADNICE WYKONANE ZE SŁUTKA BUDOWLANA I ZŁĄCZENIE KOSZTYWNE  
 7. KOSZTYWNE MATERIAŁY I UŻYTE W PROJEKcie RODZAJA TECHNICZNE I URZĄDZENIA MUSZA ODPOWIEDNIE NORMATY BEZPIECZEŃSTWA PRZECIWPOŻAROWEGO I WYKONANIE ODPOWIEDNIEJ ATYSTY I APROBATY DO STOSOWANIA W BUDOWNICTWIE  
 8. DZIAŁY MATERIAŁÓW BUDOWLANYCH, WYKONANCIOWYCH, TECHNOLOGII CZY URZĄDZEŃ MOGA BYĆ WPROWADZONE, JEDYNE ZA PEŁNĄ ZGODĄ AUTORA PROJEKTU



- S5.1 - ściana ocieplona  
 zabudowa  
 wełna mineralna  
 bloczki Sika E12  
 tynk wewnętrzny gipsowy 15 cm
- S2.1 - ściana zewnętrzna 30 cm nad tarasem  
 tynk zewnętrzny  
 styropian EPS500 032  
 bloczki Sika E24  
 tynk zewnętrzny gipsowy 24 cm
- S2.2 - ściana zewnętrzna 30 cm nad tarasem  
 płytki keramika  
 w systemie Zyrard  
 gładź na styropianie  
 styropian EPS500 032  
 bloczki Sika E24  
 tynk zewnętrzny gipsowy 24 cm
- S2.3 - ściana zewnętrzna płytki  
 tynk zewnętrzny  
 styropian EPS500 032  
 bloczki Sika E24  
 styropian EPS500 032  
 tynk zewnętrzny 15 cm
- S2.4 - ściana zewnętrzna obrotowa balkonowa  
 tynk zewnętrzny  
 styropian EPS500 032  
 bloczki Sika E12 8 cm  
 12 cm
- SM.1 - ściana mieszkalna / klatka schodowa  
 tynk wewnętrzny gipsowy 15 cm  
 bloczki Sika E24 24 cm  
 wełna mineralna 5 cm  
 tynk wewnętrzny gipsowy 15 cm
- SM.2 - ściana mieszkalna / mieszkalna  
 tynk wewnętrzny gipsowy 15 cm  
 bloczki Sika E24 24 cm  
 tynk wewnętrzny gipsowy 15 cm
- SM.3 - ściana wewnętrzna rózna  
 tynk wewnętrzny gipsowy 15 cm  
 bloczki Sika E24 24 cm  
 tynk wewnętrzny gipsowy 15 cm
- SM.4 - ściana działowa  
 tynk wewnętrzny gipsowy 15 cm  
 bloczki Sika E12 12 cm  
 tynk wewnętrzny gipsowy 15 cm

**art+**  
 pracownia projektowa  
 architektura ruc  
 ul. Bogumiły 10/1  
 70-205 Szczecin  
 tel.: 606 852928  
 e-mail: biuro@art-plus.pl

adres:  
 Mierzyn, ul. Spółdzielców

zamawiający:  
 Krzysztof Turbaczyński  
 ul. Duchy Św. 14  
 70-205 Szczecin

projektant:  
 mgr inż. arch. Arkadiusz Rucki  
 ul. nr 25/270A, DWK 2016  
 specjalność: architektura  
 ogólna

Budynek nr 1.  
 Rzut parteru

tytuł:	A1.2
skala:	1 : 50
tytuł:	PW
branża:	Architektoniczna
nr rysunku:	075
data:	11.07.2023